

Státní pozemkový úřad,
Krajský pozemkový úřad pro Pardubický kraj,
Pobočka Pardubice
Boženy Němcové 231
530 02 Pardubice

Naše značka: 333/TD2-17
Vyřizuje: J. Petráčková – 495 715 253
Dne: 8.6.2017

Akce: Retenční nádrž VHO 1 a průleh PEO 4 na p.p.č. 1162, p.p.č. 1097, p.p.č. 1102, p.p.č. 1106, k.ú. Malé Výkleky – vyjádření pro účely stavebního povolení a provedení stavby

Královéhradecká provozní, a.s. na základě předložené projektové dokumentace souhlasí s výše uvedenou akcí – realizací novostavby průlehu a malé vodní nádrže na p.p.č. 1162, p.p.č. 1097, p.p.č. 1102, p.p.č. 1106, k.ú. Malé Výkleky.

V uvedeném zájmovém prostoru (viz. přiložená situace) se nenachází žádné podzemní sítě v provozování Královéhradecké provozní, a.s..

Kanalizace v obci Malé Výkleky není ve správě ani provozování Královéhradecké provozní, a.s..

Toto vyjádření platí 1 rok, tzn. do 8.6.2018.

KRÁLOVÉHRADECKÁ
PROVOZNÍ, a.s.

Víla Nejedlého 893
500 03 Hradec Králové

Ing. Pavel Stejskal

vedoucí oddělení technické dokumentace a GIS

Příloha: situace zájmového území

Na vědomí: p. Pavel Půš - vedoucí střediska Západ

K.Ú. NALÉ VYKLEKY - SÍMACE TAJNOVÉHO VĚZENÍ

Platí pouze s vyjádřením

č. 333/202-19

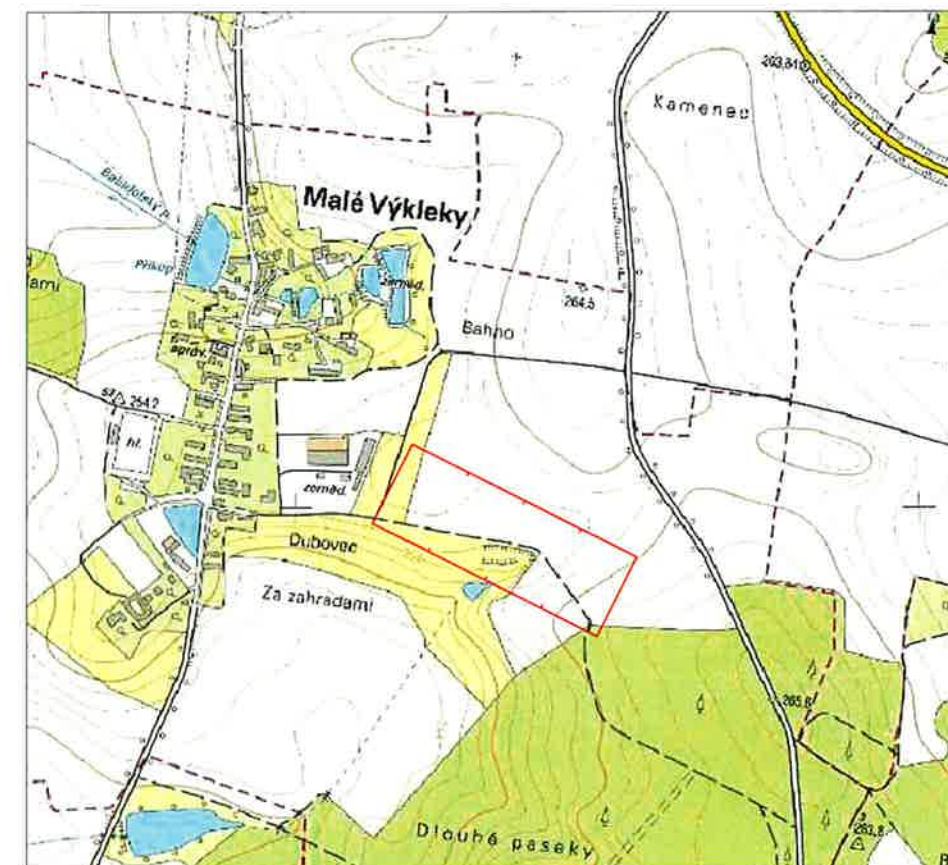
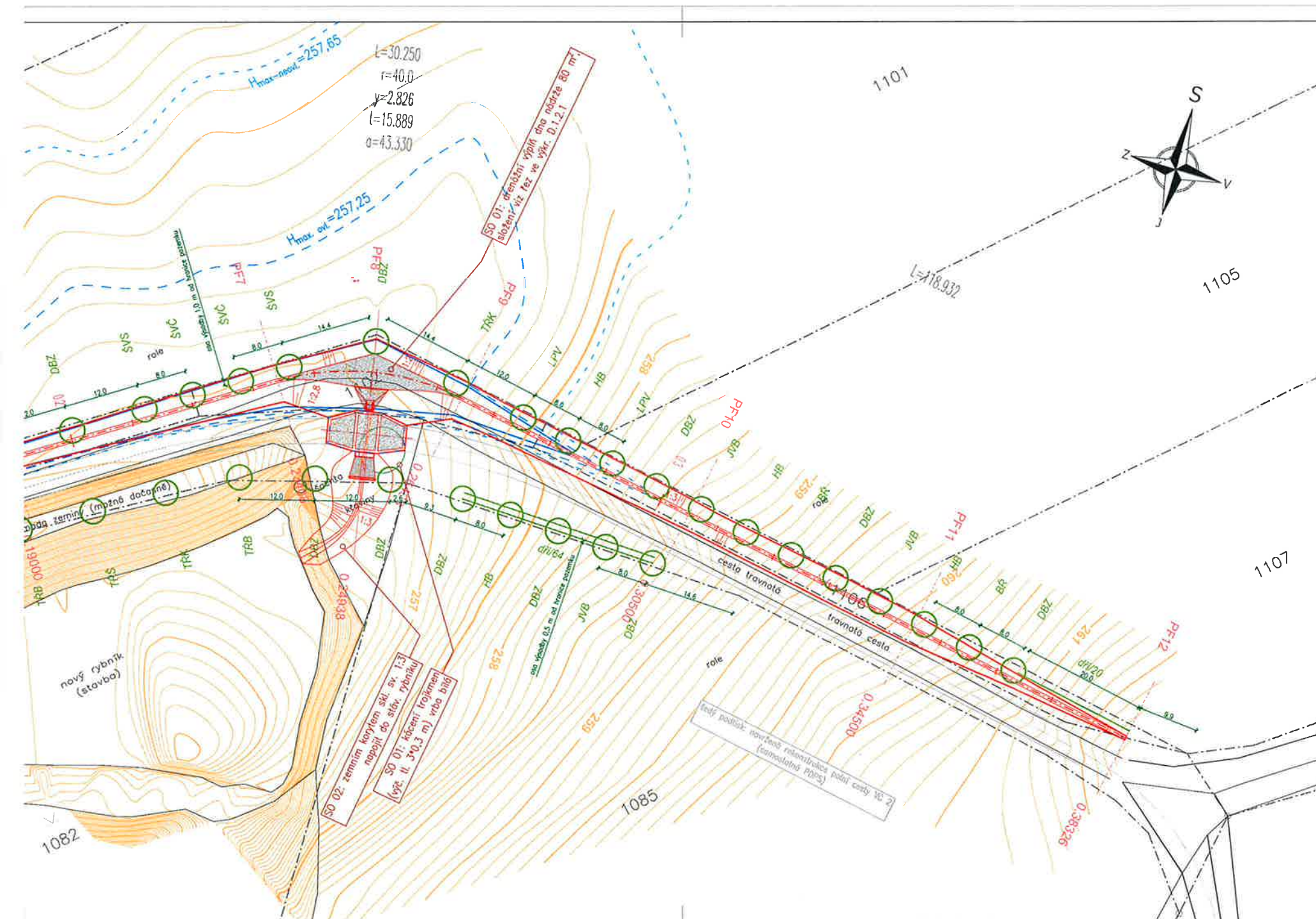
ze dne: 8.6.2014


KRALOVÉHRADESKÁ
PROVOZNI, a.s.

Vita Nejedlic 888
580 03 Bránský Hrádek



1:1 000
0 10 20 30 40 50 m



Vypracoval:	Zodp. projektant V.H.	
Ing. P. Kunc	Ing. P. Trávníček	
k.ú.: Malé Výkleky Obec: Malé Výkleky		Projezd 135, 530 06 Pardubice tel. 486 330 185, fax. 486 335 428
Objednatel: SPÚ-KrPÚ pro Pardubický kraj, Pobočka Pardubice		Stupeň PD: DSP+DPS
Akce: Retenční nádrž VHO 1 a průleh PEO 4		Č. zak.: 204/2017
Obsah: Podrobná situace		Datum: V/2017
		Měřítko: 1:500
		Formát: 6x4
		Souř. sys.: S-JTSK
		Výšk. sys.: Bpv
		Č. přílohy: C.2

Platí pouze s vyjádřením
č. 100/100-19
ze dne: 1.6.2017

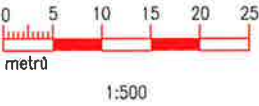
KRÁLOVÉHRADSKÁ
PROJEKČNÍ, s.r.o.
Vita Nejedliková
580 03 Hradec Králové

SEZNAM SOLITERNÍCH DŘEVIN K VÝSADBĚ
STG 2 AB 2-3 (bukové doubravy)

zkratka	český název	vědecký název	počet ks	velikost sad. mat.
BR	bříza bradavičnatá	(Betula pendula)	6	VSK ok. 8-10 cm
DBZ	dub zimní	(Quercus petraea)	14	VSK ok. 8-10 cm
LPV	lípa velkolistá	(Tilia platyphyllos)	2	VSK ok. 8-10 cm
HB	habr obecný	(Carpinus betulus)	4	VSK ok. 8-10 cm
JVB	javor babyka	(Acer campestre)	3	VSK ok. 8-10 cm
SVČ	slivoň švestka "Čačanská"	(Prunus domestica)	4	VSK ok. 8-10 cm
SVS	slivoň švestka "Stanley"	(Prunus domestica)	5	VSK ok. 8-10 cm
SVT	slivoň švestka "Top Taste"	(Prunus domestica)	3	VSK ok. 8-10 cm
TRB	třešeň ptačí "Buriat"	(Cerasus avium)	4	VSK ok. 8-10 cm
TRK	třešeň ptačí "Karešova"	(Cerasus avium)	6	VSK ok. 8-10 cm
TRS	třešeň ptačí "Kostánka"	(Cerasus avium)	5	VSK ok. 8-10 cm
dr	dřín obecný	(Cornus mas)	99	keř 60-80 cm KK

Členění stavby

SO 01 Zemní hráz a úpravy v zátopě
SO 02 Výpustný objekt a bezpečnostní přeliv
SO 03 Vegetační úpravy



LEGENDA

— hranice parcel KN (DKM)
— polohopis dle zaměr. sk. stavu

— vedení VN nadzemní
— vedení VVN nadzemní

— stavební objekty — vnější obrys
— stavební objekty — lomové hrany
— stavební objekty jiných staveb — vnější obrys
— stavební objekty jiných staveb — lomové hrany

○ stávající stromy
○ stávající keře
JS stávající dřeviny — popis

○ navrhované stromy
○ navrhované keře
(linie ve sponu 1 m)
JR/10 výsadba druh/počet ks

— navrhované zatravnění — mimo zemní práce jiných SO
(podřívání, vláčení, klasický osov produkční směsí)
— oplocenka v. 1,6 m n.t., branky vždy na kratších stranách
— umístění mezníku plast. / mezník speciál.
(akót. kól v. 1,2 n.t. / kam. dle specif.)

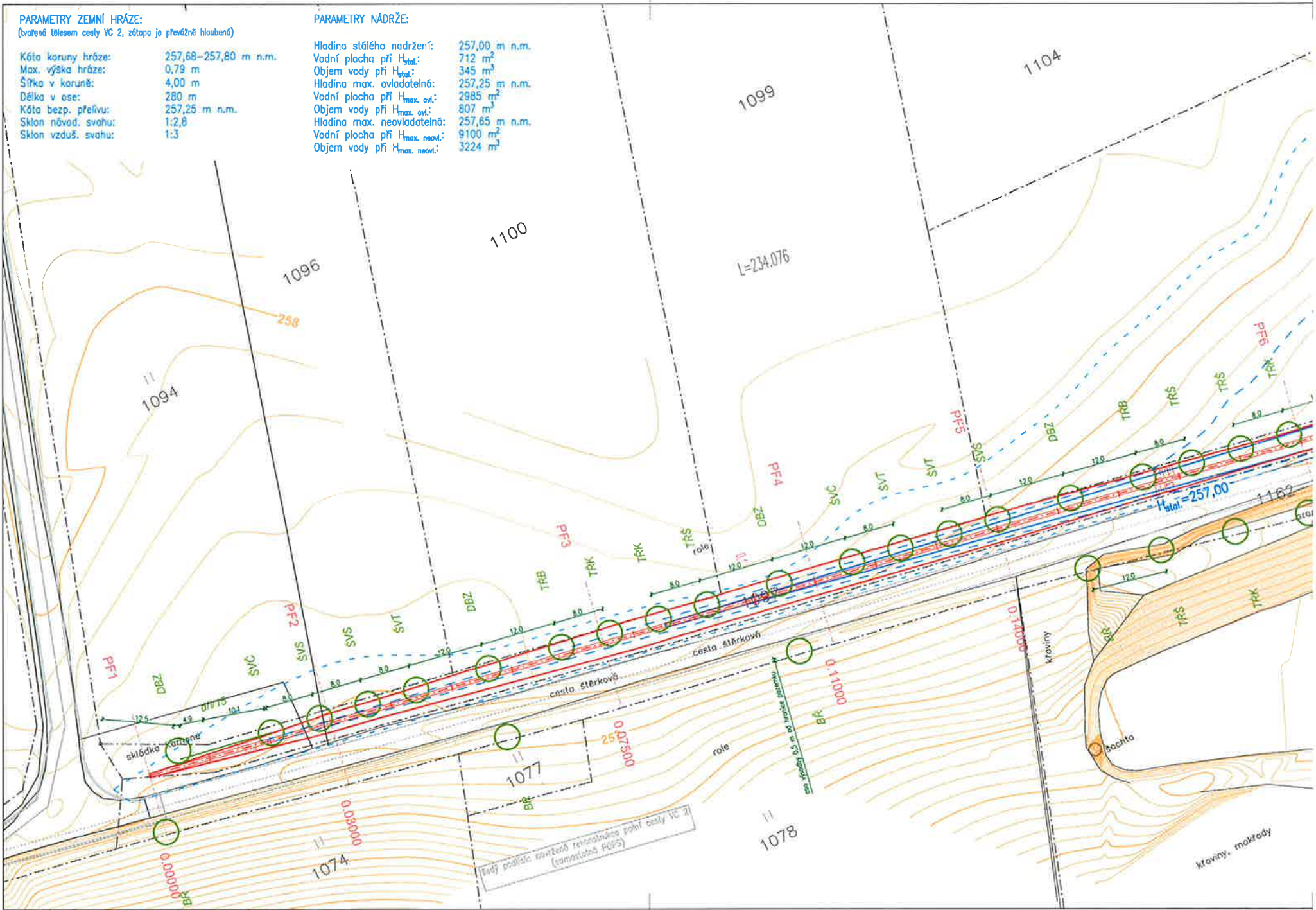
PARAMETRY ZEMNÍ HRÁZE:

(včetně tělesem cesty VC 2, zátopa je převážně hloubená)

Kóta koruny hráze: 257,68–257,80 m n.m.
Max. výška hráze: 0,79 m
Šířka v koruně: 4,00 m
Délka v ose: 280 m
Kóta bezp. přelivu: 257,25 m n.m.
Sklon návod. svahu: 1:2,8
Sklon vzduš. svahu: 1:3

PARAMETRY NÁDRŽE:

Hladina stálého nadržení: 257,00 m n.m.
Vodní plocha při H_{stat.}: 712 m²
Objem vody při H_{stat.}: 345 m³
Hladina max. ovladatelná: 257,25 m n.m.
Vodní plocha při H_{max. ovl.}: 2985 m²
Objem vody při H_{max. ovl.}: 807 m³
Hladina max. neovladatelná: 257,65 m n.m.
Vodní plocha při H_{max. neovl.}: 9100 m²
Objem vody při H_{max. neovl.}: 3224 m³



Platí pouze s vyjádřením
č. 533/109-14
ze dne: 2.6.2014

KRÁLOVÉHRADECKÁ
PROVOZ, a.s.
Vita Nelečská 846
580 03 Hrzdec nad Sázavou